

Anmeldung

Fax 0541/969 36 70

Anmeldeschluss ist Donnerstag, der 22.09.2011.

Ja, wir nehmen gern an der Veranstaltung MITO-Anwendungsworkshop zum Thema „Systematische Logistikprozessfehleranalyse- und beseitigung“ teil.

Ich/Wir nehme(n) mit _____ Personen an der Veranstaltung teil.
(Bei mehreren Personen bitte die Namen zusätzlich angeben!)

Titel, Name, Vorname

Telefon

Unternehmen, Institution

Email

Straße

PLZ, Ort

Datum, Unterschrift

Informationen zur Teilnahme

Veranstaltungsort:

Hochschule Osnabrück

Caprivistr. 30 A

49076 Osnabrück

Wegbeschreibung:

www.ris-logis.net

Teilnahmebedingungen:

Der Tagungsbeitrag in Höhe von 149,- EUR (zzgl. MwSt.), für Studenten 75,- EUR (zzgl. MwSt. und bei Vorlage des Studierendenausweises). Soweit ein Unternehmen mehrere Teilnehmer anmeldet, reduziert sich die Teilnahmegebühr für jeden weiteren Teilnehmer auf 99,- EUR (zzgl. MwSt.). Die Teilnehmergebühr schließt die Tagungsunterlagen, Mittagessen und Pausengetränke mit ein. Nach Erhalt der Rechnung überweisen Sie bitte den Rechnungsbetrag unter Angabe der Rechnungsnummer.

Für die Teilnehmer des Weiterbildungsangebots „Qualifikationen für die Logistik der Zukunft“ (www.zukunftlogistik.net) ist das Angebot kostenlos.

Stornierungsbedingungen:

Für eine zurückgezogene Anmeldung, die später als 7 Tage vor dem Veranstaltungstermin eingeht, werden 80% der Teilnahmegebühr in Rechnung gestellt. Bei Nichtteilnahme ohne Absage ist die Teilnahmegebühr in voller Höhe zu entrichten.

Kontakt/Organisation:

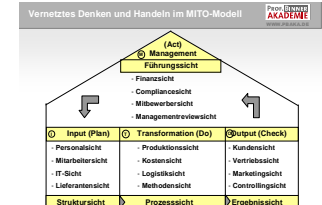
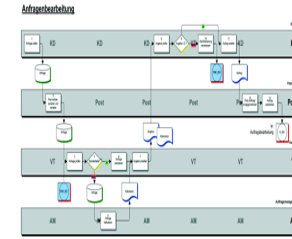
Elena Schäfer

Tel: 0541-969 3852

Fax: 0541-969 3670

Email: anmeldung@ris-logis.net

Web: www.ris-logis.net



Veranstaltungsreihe 2011

„Systematische Fehleranalyse- und -beseitigung in Logistikprozessen mit Hilfe des MITO-Tools“ (Anwendungs-Workshop)

Dienstag, 27.09. 2011

9.00 – 17.15 Uhr

Hochschule Osnabrück

Fachseminar des Kompetenzzentrums für
Verkehr und Logistik der Weser-Ems-Region
LOGIS.NET

(Träger: Science to Business GmbH - HS Osnabrück)
in Kooperation mit der Prof. Binner Akademie



MITO-Anwendungsworkshop zum Thema „Systematische Fehleranalyse- und beseitigung in Logistikprozessen“

Schwachstellenanalysen gibt es in der Praxis in vielerlei Ausprägungen, beispielsweise als KVP-, Potenzial-, Beanstandungs-, Störungs- oder SWOT-Analysen. Häufig fehlt aber eine konsequente Umsetzung der Ergebnisse in der Praxis. Dieses Seminar stellt eine systematische Vorgehensweise anhand von Anwendungsbeispielen mit dem MITO-Methoden-Tool vor.

Die verwendeten Methoden, die im MITO-Methoden-Tool innerhalb eines übergeordneten PDCA- Problemlösungszyklusses in 6 Stufen Anwendung finden, sind beispielsweise die PMEA (Fehlermöglichkeitseinflussanalyse), die RMEA (Risikomöglichkeitseinflussanalyse), QFD (Quality-Function-Deployment), Nutzwertanalyse, Ursache-Wirkungskettenbildung, Ziel-Maßnahmenbaumableitung, Pareto- und Affinitätsdiagrammerstellung u. ä. Das besondere Kennzeichen hierbei ist, dass diese Methoden innerhalb der 6 Schritte des Problemlösungszyklusses miteinander vernetzt sind und dass sie unterschiedliche zweidimensionale Betrachtungen und Lösungsansätze zur Fehlerbeseitigung ermöglichen. Zurzeit werden die meisten dieser Methoden stand-alone und eindimensional angewendet.

Seminarziel

Im Seminar wird von Prof. Binner ein integriertes Logistikanalyse-, Diagnose- und Bewertungsinstrumentarium vorgestellt, das über den PDCA-Zyklus miteinander korrespondiert. Die Teilnehmer erhalten eine Methodenkompetenz, die in Verbindung mit der vorhandenen Fachkompetenz die Handlungs- und Entscheidungskompetenz wesentlich erhöht. Für die Anwender ergaben sich viele Ansatzpunkte für ein optimales Vorgehen.

Weiter werden Anwendungsbeispiele aus der Praxis zur Durchführung von Logistik-Fehleraudits und Potenzialaktivierungsanalysen vorgestellt. Materialeffizienzgesichtspunkte stehen hierbei ebenfalls im Blickpunkt.

Programm

Dienstag, 27.09.11, 9.00 – 17.15 Uhr
Wissenschaftliche Leitung und Moderation:
Prof. Dr.-Ing. Hartmut F. Binner,
Prof. Binner Akademie, Hannover

09.00 Uhr Kaffee-Empfang, Einschreibung der Teilnehmer und Ausgabe der Tagungsunterlagen

09.15 Uhr Theoretische Grundlagen, z.B.:

- **Kontinuierlicher Verbesserungsprozess (KVP)**
- **KVP-Anstöße**
- **MITO-gestützter KVP-Ablauf**
- **Systematische Fehleranalyse**
- **3-stufige SWOT-Analyse**
- **Portfolio-FMEA**

Herr Prof. Dr.-Ing. Hartmut F. Binner, Prof. Binner Akademie

10.45 Uhr Kaffeepause

11.00 Uhr Softwaregestützte Fehleranalyse und Fehlerbeseitigung (Fallbeispiel)

- **Fehlerarten-Portfolios**
- **Fehlerursachen-Portfolios**
- **Fehlerfolgen-Portfolios**
- **Maßnahmenanalysen**
- **PDCA-Umsetzungsbewertung**
- **Evaluierung**

Herr Gersom Sommerfeld, FH Hannover

12.30 Uhr Mittagspause



13.30 Uhr Markterfolg mit der EFQM-Methode (Ein Praxisbeispiel):

- **Die Erfolgsstory 2008/2011**
- **EFQM als Erfolgsmethode – aber kein Automatismus**
- **Unternehmensspezifische Umsetzung ist alles**

Herr Hans-Friedrich Siebert, SIEBERT &PARTNER

15.00 Uhr Kaffeepause

15.15 Uhr Koordination in der Supply Chain am Beispiel der Einführung von Versand- und Verpackungsvorschriften

- **Ausgangslage**
- **Anforderungsanalyse**
- **Inhalte einer Versand- und Verpackungsvorschrift**
- **Abstimmung zwischen Logistik und Warenabteilung**
- **Lernphase**

- **Begleitende Maßnahmen**

Herr Markus Arndt, Logistik 21

16.45 Uhr Zusammenfassung Prof. Binner und Ausklang



Änderungen vorbehalten