

## Anmeldung

Fax 0541/969 36 70

**Anmeldeschluss** ist Montag, der 06.09.2010

Ja, wir nehmen gern an der Veranstaltung

» MITO-Manager- und Methoden-Tool-

Informationsworkshop « teil.

Ich/Wir nehme(n) mit \_\_\_\_\_ Personen an der Veranstaltung teil.  
(Bei mehreren Personen bitte die Namen zusätzlich angeben!)

Titel, Name, Vorname

Telefon

Unternehmen, Institution

Email

Straße

PLZ, Ort

Datum, Unterschrift

## Informationen zur Teilnahme

### Veranstaltungsort:

IHK Osnabrück-Emsland

Neuer Graben 38

49074 Osnabrück

### Wegbeschreibung:

[www.ris-logis.net](http://www.ris-logis.net)

### Teilnahmebedingungen:

Der Tagungsbeitrag in Höhe von 120,- EUR (zzgl. MwSt.), für Studenten 75,- EUR (zzgl. MwSt. und bei Vorlage des Studierendenausweises). Soweit ein Unternehmen mehrere Teilnehmer anmeldet, reduziert sich die Teilnahmegebühr für jeden weiteren Teilnehmer auf 99,- EUR (zzgl. MwSt.). Die Teilnehmergebühr schließt die Tagungsunterlagen, Mittagessen und Pausengetränke mit ein. Nach Erhalt der Rechnung überweisen Sie bitte den Rechnungsbetrag unter Angabe der Rechnungsnummer.

Für die Teilnehmer des Weiterbildungsangebots „Qualifikationen für die Logistik der Zukunft“ ([www.zukunftlogistik.net](http://www.zukunftlogistik.net)) ist das Angebot kostenlos.

### Stornierungsbedingungen:

Für eine zurückgezogene Anmeldung, die später als 7 Tage vor dem Veranstaltungstermin eingeht, werden 80% der Teilnahmegebühr in Rechnung gestellt. Bei Nichtteilnahme ohne Absage ist die Teilnahmegebühr in voller Höhe zu entrichten.

### Kontakt/Organisation:

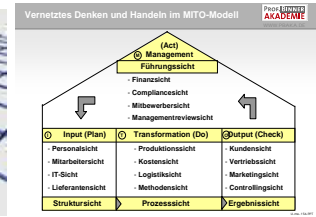
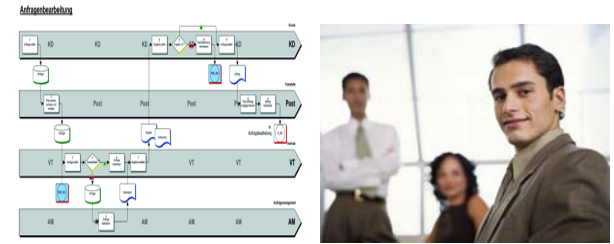
Dipl.-Kff. (FH) Christiane Hendess

Tel: 0541-969 3852

Fax: 0541-969 3670

Email: [anmeldung@ris-logis.net](mailto:anmeldung@ris-logis.net)

Web: [www.ris-logis.net](http://www.ris-logis.net)



## Veranstaltungsreihe 2010

## MITO-Manager- und Methoden-Tool- Informationsworkshop

Donnerstag, 9. September 2010

9.00 – 17.15 Uhr

IHK Osnabrück-Emsland

Fachseminar des Kompetenzzentrums für  
Verkehr und Logistik der Weser-Ems-Region  
LOGIS.NET

(Träger: Science to Business GmbH - FH Osnabrück)  
in Kooperation mit der Prof. Binner Akademie

**PROF. BINNER  
AKADEMIE**



## MITO-Manager-und Methoden-Tool- Informationsworkshop

Das MITO-Modell zusammen mit dem MITO-Methoden-Tool ist ein ganzheitliches Analyse,- Diagnose,- Bewertungs- und Entscheidungsinstrumentarium, dass sich im Sinne des PDCA- Regelkreises aus den 4 Modelsegmenten:

- Managementsegment (Führungsvorgaben = Act)
- Inputmanagementsegment (Eingaben = Plan)
- Transformationssegment (Umsetzung = Do)
- Outputsegment (Ausgaben = Check)

zusammensetzt und über die miteinander verknüpften Managementmethoden softwaregestützt eine umfassende Methoden- und Wissensplattform für eine einfache, zielführende und nachhaltige Unternehmensentwicklung bietet.

### Welchen Nutzen bietet das MITO -Methoden -Tool?

Das MITO-Methoden-Tool hilft den Verantwortlichen über die Bereitstellung von Referenzportfolios und –Checklisten die Potenziale zur Verbesserung in der Organisation aufzuspüren, sie aktiv anzugehen und systematisch zu bewältigen. Durch die bereitgestellten toolgestützten Managementmethoden und Vorgehensmodelle werden die Erfahrungen guter und erfolgreicher Unternehmen in die Durchführung mit integriert. Die Vorgehensweise hilft systematisch eine organisationale Wissensbasis aufzubauen und die Mitarbeiter zu qualifizieren. Die Implementierung von Führungsinstrumenten und Managementsystemen wird wesentlich erleichtert. Auch kleine Unternehmen können einfach und transparent die wesentlichen Prinzipien einer durchgängigen Organisationsentwicklung und prozessorientierten Unternehmensteuerung gezielt anwenden. Besonders gut ist das MITO-Methoden-Tool mit dem zugehörigen Wissensspeicher für Berater geeignet, die damit ein hohes Beratungsniveau garantieren.

### Seminarziel

Sie lernen ein einfach zu bedienendes Organisationsentwicklungs- und Unternehmenssteuerungswerkzeug kennen, das Sie bei der Umsetzung des PDCA-Verbesserungszyklus bei vielen Problemstellungen wesentlich unterstützt. Über eine personenbezogene MITO-Managementzertifizierung erhalten Sie ein umfassendes Wissen über die MITO-Methoden-Tool-Anwendung.

## Programm

Donnerstag, 09.09.10, 9.00 – 17.15 Uhr  
Wissenschaftliche Leitung und Moderation:  
Prof. Dr.-Ing. Hartmut F. Binner,  
Prof. Binner Akademie, Hannover

**09.00 Uhr Kaffee-Empfang, Einschreibung der Teilnehmer und Ausgabe der Tagungsunterlagen**

**09.15 Uhr Theoretische Grundlagen, z.B.:**

- MITO-Modellgrundlagen
- MITO-Unternehmensmodell-beschreibung
- MITO-Modellanwendungsrahmen und Bewertungsdimensionen
- MITO-Modell Portfoliodiagramm-aussagen

Herr Prof. Dr.-Ing. Hartmut F. Binner

**10.45 Uhr Kaffeepause**

**11.00 Uhr Theoretische Grundlagen z.B.:**

- MITO-Modell bezogener Methoden-einsatz
- MITO-Modell bezogene Kaskadenbildung
- MITO-PDCA-Reifegradbewertungen und Evaluierungen

Herr Prof. Dr.-Ing. Hartmut F. Binner

**12.00 Uhr Mittagspause**



**13.00 Uhr MITO-Methoden-Tool-Anwendung mit vielen Praxisbeispielen, z.B.:**

- Portfolioerstellung und -anwendung
- Kaskadenbildung
- Relationsdiagramme
- Nutzwertanalyse

Herr Prof. Dr.-Ing. Hartmut F. Binner

**15.00 Uhr Kaffeepause**

**15.15 Uhr MITO-Methoden-Tool-Anwendung mit vielen Praxisbeispielen, z.B.:**

- Ursache-Wirkungsketten (BSC)
- A,B,C-Verteilungen
- Sensitivitätsanalysen
- Reifegradermittlung

Herr Prof. Dr.-Ing. Hartmut F. Binner

**17.15 Uhr Ende des Workshops**



Änderungen vorbehalten