

Anmeldung

Fax 0541/969 36 70

Anmeldeschluss ist Montag, der 14.02.2011

Ja, wir nehmen gern an der Veranstaltung

» **Systematische Verbesserung von Logistikprozessen - Softwaregestützte Auditierung und Potenzialaktivierung** << teil.

Ich/Wir nehme(n) mit _____ Personen an der Veranstaltung teil.
(Bei mehreren Personen bitte die Namen zusätzlich angeben!)

Titel, Name, Vorname

Telefon

Unternehmen, Institution

Email

Straße

PLZ, Ort

Datum, Unterschrift

Informationen zur Teilnahme

Veranstaltungsort:

In den Räumen der
IHK Osnabrück-Emsland
Neuer Graben 38
49074 Osnabrück

Wegbeschreibung:

www.ris-logis.net

Teilnahmebedingungen:

Der Tagungsbeitrag in Höhe von 129,- EUR (zzgl. 24,51 € MwSt.), für Studenten 75,- EUR (zzgl. 14,25 € MwSt. und bei Vorlage des Studierendenausweises). Soweit ein Unternehmen mehrere Teilnehmer anmeldet, reduziert sich die Teilnahmegebühr für jeden weiteren Teilnehmer auf 99,- EUR (zzgl. 18,81 € MwSt.). Die Teilnehmergebühr schließt die Tagungsunterlagen, Mittagessen und Pausengetränke mit ein. Nach Erhalt der Rechnung überweisen Sie bitte den Rechnungsbetrag unter Angabe der Rechnungsnummer.

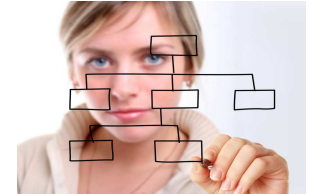
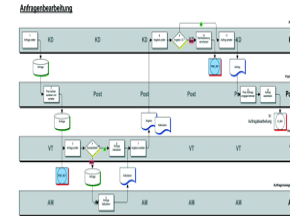
Für die Teilnehmer des Weiterbildungsangebots „Qualifikationen für die Logistik der Zukunft“ (www.zukunftlogistik.net) ist das Angebot kostenlos.

Stornierungsbedingungen:

Für eine zurückgezogene Anmeldung, die später als 7 Tage vor dem Veranstaltungstermin eingeht, werden 80% der Teilnahmegebühr in Rechnung gestellt. Bei Nichtteilnahme ohne Absage ist die Teilnahmegebühr in voller Höhe zu entrichten.

Kontakt/Organisation:

Dipl.-Inf. (FH) Elena Schäfer
Tel: 0541-969 3951
Fax: 0541-969 3670
Email: anmeldung@ris-logis.net
Web: www.ris-logis.net



Veranstaltungsreihe 2011

Systematische Verbesserung von Logistikprozessen - Softwaregestützte Auditierung und Potenzialaktivierung

Donnerstag, 17.02.2011

9.00 – 17.15 Uhr

IHK Osnabrück-Emsland, Osnabrück

Fachseminar des Kompetenzzentrums für
Verkehr und Logistik der Weser-Ems-Region
LOGIS.NET

(Träger: Science to Business GmbH - HS Osnabrück)
in Kooperation mit der Prof. Binner Akademie

**PROF. BINNER
AKADEMIE**



Systematische Verbesserung von Logistikprozessen - Softwaregestützte Auditierung und Potenzialaktivierung

Prozessaudits sind systematische Untersuchungen, um festzustellen, ob notwendige Tätigkeiten und damit zusammenhängende Ergebnisse den geplanten Anforderungen entsprechen und ob diese Anforderungen tatsächlich verwirklicht und geeignet sind, die vorgegebenen Ziele zu erreichen. Ziele von Logistik-Potenzialanalysen ist es, bestimmte Arbeitsfolgen bzw. -prozesse auf mögliche Schwachstellen zu untersuchen und dabei Verbesserungspotenziale durch die Ermittlung der Ursachen von Fehlern zu lokalisieren:

Die klassischen Audit- und Potenzialanalysen sind bisher traditionell eindimensional angelegt, d. h. es lässt sich absolut oder relativ die jeweilige Frage hinsichtlich des Erfüllungsgrades beantworten. Aus dieser Antwort muss dann der Handlungsbedarf abgeleitet werden. Dieser kann aber nur sehr unpräzise sein, weil auf Anforderungshöhe, Aufwand, Nutzen, Dringlichkeit, Wichtigkeit, Umsetzung, dabei gar nicht eingegangen werden kann. Eine dringende Reform der bisher geübten Audit- und Potenzialanalysen ist deshalb notwendig.

Seminarziel

Im Seminar wird von Prof. Binner ein integriertes Logistikanalyse-, Diagnose- und Bewertungsinstrumentarium vorgestellt, das über den PDCA-Zyklus miteinander korrespondiert und sehr viele eindimensionale Methoden wie FMEA, PDCA-Zyklus, Ishikavadiagramm oder Nutzwertanalyse zweidimensional miteinander verknüpft. Auf diese Weise können in Bezug auf eine vorgegebene Problemstellung eine ganze Anzahl unterschiedlicher Gestaltungssichten und Lösungssichten miteinander vernetzt angewendet werden. Für die Anwender ergeben sich klare Handlungsanweisungen zum optimalen Vorgehen.

Weiter werden Anwendungsbeispiele aus der Praxis zur Durchführung von Logistik-Prozessaudits und Potenzialanalysen vorgestellt. Materialeffizienzgesichtspunkte stehen hierbei ebenfalls im Blickpunkt.

Programm

Donnerstag, 17.02.11, 9.00 – 17.15 Uhr
Wissenschaftliche Leitung und Moderation:
Prof. Dr.-Ing. Hartmut F. Binner,
Prof. Binner Akademie, Hannover

09.00 Uhr Kaffee-Empfang, Einschreibung der Teilnehmer und Ausgabe der Tagungsunterlagen

09.15 Uhr Theoretische Grundlagen, z.B.:

- Systematisches Vorgehensmodell
- Prozessanalyse
- Fehleranalyse
- Ishikawaanalyse
- FMEA
- Auditdurchführung

Herr Prof. Dr.-Ing. Hartmut F. Binner
Prof. Binner Akademie

10.45 Uhr Kaffeepause

11.00 Uhr Softwaregestützte Potenzialanalyse

- Primärpotenzialgrößen
- Potenzialanalysearten
- Praxisbeispiel:
 - Anforderungsanalyse
 - Zielerfüllungsanalyse
 - PDCA- Umsetzungsbewertung
- Evaluierung

Herr Björn Brinkmann, FH Hannover

12.15 Uhr Mittagspause



13.15 Uhr Unternehmensführungs/Vitalisierungsprozesse – Erfolgsmethoden mit Praxisbeispielen

- Unternehmens-Vital-Check - Potenziale entdecken
- Befähigungen von Menschen und Unternehmen
- Transparenz des Handlungsbedarfs/entwickeln der Maßnahmenpläne zur Umsetzung
- Nachhaltigkeit sichern – mit kontinuierlicher Verbesserung/PDCA zu Bestleisterprozessen

Herr Dipl.-Ing. Alfons Jakob
Innovation Organisation Realisierung

15.00 Uhr Kaffeepause

15.15 Uhr Der BUSINESS CONSTRUCTOR als Optimierungswerkzeug für Logistikprozesse

- Grundlagen
- Vorgehensweise
- Praxisbeispiel

Herr Peter Michael Kurz,
Training, Beratung, Coaching

16.45 Uhr Zusammenfassung Prof. Binner

17.15 Uhr Ende des Workshops



Änderungen vorbehalten